

AURA

MATERNITY HOTEL

PRESENTAZIONE PROGETTO

Notarizzato su Blockchain Lutinx

about me

Hello! my
name is...

A LIFE ENTHUSIAST& HAPPY-GO-LUCKY

Mi chiamo Federica, ho 42 anni e il mio Curriculum è variegato, come un gelato all'Amarena.

I percorsi intrapresi mi permettono, ad oggi, di avere una visione dall'alto dei Progetti che curo e sviluppo, con capacità di coordinare e dirigere, risolvere e ottimizzare.

Sono madre di due bimbi (2 anni e 6 mesi) e ho vissuto la mancanza di una giusta cura e accoglienza nella fase post parto, delicata e unica.

Ecco perchè trovate nelle prossime pagine un Progetto, che mi piacerebbe seguire, raccontare e coordinare.

Quello che troverete è un servizio ampiamente diffuso all'estero, ma ancora assente in territorio nazionale.

Wanna be a pioneer?



contenuti

01

progetto

02

mercato e
competitor

03

analisi SWOT
e operativa

04

visual
preview

05

contatti

il progetto



01

Nome del Progetto

AURA - Maternity Hotel

Obiettivo

Creare un centro residenziale post parto che offra un ambiente sereno e di supporto per le neomamme e i loro neonati, fornendo assistenza completa durante il delicato periodo postnatale.

Servizi offerti



- **Assistenza Medica e Ostetrica:** Supporto continuo da parte di infermiere, ostetriche e pediatri per monitorare la salute della madre e del neonato
- **Soggiorno in stanza privata** - con possibilità di soggiorno estesa al partner
- **Consulenza sulla Lattazione:** Servizi di consulenza e supporto per l'allattamento, guidati da consulenti certificati in lattazione.
- **Supporto Psicologico:** Accesso a psicologi specializzati in questioni post parto, come la depressione postnatale.
- **Programmi di Riabilitazione Fisica:** Sessioni di fisioterapia e esercizi mirati alla riabilitazione post parto.
- **Nutrizione Personalizzata:** Dietisti che forniscono piani alimentari personalizzati per le neomamme.
- **Attività di Gruppo e Workshop:** Attività per promuovere il benessere mentale e fisico, come yoga, meditazione, workshop sulla genitorialità e servizi fotografici.

Origine e sviluppo

L'origine storica dei maternity hotel si radica in antiche tradizioni e pratiche culturali asiatiche, dove il periodo post-parto è considerato un tempo critico per la salute e il recupero della madre. Tradizionalmente, questo periodo era gestito in casa con l'aiuto di familiari e levatrici. Con il tempo e la modifica della struttura familiare e sociale, queste pratiche si sono evolute in istituzioni più formali come i maternity hotel, che offrono servizi professionali e cura specializzata.

Questi centri tendono a concentrarsi su servizi che includono accoglienza, assistenza infermieristica, educazione alla cura del neonato, e spesso includono anche trattamenti di benessere per le madri.

Questa pratica è particolarmente popolare in paesi come *Cina, Giappone, Corea del Sud e Taiwan* e nei paesi *Anglosassoni come UK e USA*.



CASE HISTORY - BORAM CARE NEW YORK



Boramcare è un centro residenziale post-parto, mirato a fornire assistenza e sostegno durante il delicato periodo post-parto. . Boramcare offre non solo supporto e guida sull'allattamento da parte di consulenti certificati (IBCLC), ma anche un ambiente di sostegno e riposo che consente alle nuove mamme di rafforzarsi fisicamente ed emotivamente. Il personale viene descritto come supportivo, competente e non giudicante, offrendo un'esperienza che somiglia più a una visita da parte di un amico piuttosto che da uno sconosciuto.

Il centro è stato creato all'ultimo piano di un hotel già esistente per ottimizzare la realizzazione e la struttura.

Altri progetti Postnatal Retreat

Village Retreat Center - San Francisco

Sanu Postpartum - Virginia

Gemcare Maternity Center - Taiwan



Target

Il mercato di riferimento per il centro residenziale comprende neomamme, famiglie e donne in gravidanza. In particolare, il focus sarà sulle madri che cercano un supporto professionale e una guida affidabile durante il periodo post partum, un momento spesso caratterizzato da sfide sia fisiche che emotive.

Il centro raggruppa tutti quei professionisti necessari in un'unica struttura a totale disposizione dell'ospite.

Il target è la classe medio-alta



02



Assenza di Competitor diretti

Un aspetto cruciale che rende il progetto particolarmente rilevante nel contesto italiano è la **mancanza di strutture specializzate** e dedicate esclusivamente all'assistenza post parto. Attualmente, in Italia non esistono opzioni per le neomamme che cercano un supporto residenziale dopo il parto. La maggior parte delle strutture esistenti si concentra sulla fase prenatale o sul parto stesso, lasciando un vuoto significativo nell'assistenza postnatale.

Questo gap nell'assistenza post parto spesso costringe le famiglie a cercare assistenza da più professionisti in luoghi diversi, aumentando lo stress in un periodo già delicato.

L'introduzione di un centro residenziale di assistenza post parto colmerebbe questo vuoto, offrendo un servizio unico nel suo genere in Italia.



Competitor Indiretti

- Centri diurni per la Maternità
- Servizi di Assistenza Domiciliare
- Centri di Riabilitazione
- Organizzazioni Non Profit e Gruppi di Supporto
- Servizi Online e App

Strengths (Punti di Forza)

1. **Servizi Specializzati:** Offerta di un'assistenza completa e personalizzata per le neomamme e i neonati.
2. **Personale Qualificato:** Disponibilità di un team di professionisti esperti in ostetricia, pediatria, nutrizione e psicologia.
3. **Ambiente Accogliente e Sereno:** Struttura progettata per garantire comfort e tranquillità alle neomamme e ai loro bambini.
4. **Approccio Olistico:** Integrazione di servizi di salute fisica, supporto emotivo e attività di benessere

Weaknesses (Punti di Debolezza)

1. **Costi Elevati:** L'alta qualità dei servizi può comportare costi significativi, limitando l'accessibilità per alcune famiglie.
2. **Dipendenza da Riferimenti Esterni:** Necessità di stabilire forti relazioni con i professionisti sanitari per garantire un flusso costante di clienti.
3. **Gestione della Privacy e della Sicurezza:** Necessità di mantenere elevati standard di privacy e sicurezza per le famiglie ospitate.

Opportunities (Opportunità)

1. **Crescente Domanda di Servizi Post Parto:** Aumento della consapevolezza sull'importanza dell'assistenza post parto.
2. **Collaborazioni e Partnership:** Possibilità di collaborare con ospedali, cliniche e professionisti del settore.
3. **Espansione dei Servizi:** Potenziale per introdurre nuovi servizi, come consulenza online o programmi di supporto a distanza. Oltre alla diffusione geografica

Threats (Minacce)

1. **Concorrenza:** Emergenza di nuovi competitor nel mercato o alternative a basso costo/pubbliche
2. **Variazioni Normative:** Cambiamenti nelle politiche sanitarie o nei finanziamenti possono influenzare l'operatività.
3. **Crisi Economiche:** Periodi di recessione possono ridurre la capacità delle famiglie di permettersi servizi a pagamento.



Modello di Business

Il centro opererà su una base a pagamento, con opzioni di soggiorno flessibili (ad esempio, soggiorni settimanali o mensili).

Sarà possibile acquistare i servizi singoli offerti da clientela esterna non residenziale (es. pacchetto riabilitazione, servizio fotografico...)

Offerta di pacchetti personalizzati in base alle esigenze individuali.
Proposta iter per accreditamento struttura con SSN, assicurazioni privati e welfare aziendali

Vendita Diretta: Attraverso il sito web e i contatti diretti (telefono, email), offrendo consulenze personalizzate per illustrare i servizi del centro.

Riferimenti da Professionisti: Utilizzare i riferimenti dei professionisti sanitari come un canale di vendita primario, sottolineando la qualità e la specificità dei servizi offerti.



Pricing

Il costo varierà da una base di € 300,00 a € 1.000,00 a notte a seconda dei servizi scelti

La stima è provvisoria e basata sui centri già esistenti su territorio USA, UK e Area Asiatica.

Costi

Costi Iniziali e di Avviamento:

- Acquisto o Affitto Immobili: Costi per l'acquisto o l'affitto dello spazio necessario.
- Ristrutturazioni e Arredamento: Spese per adattare e arredare gli spazi in modo adeguato.
- Attrezzature Mediche e di Assistenza: Acquisto di attrezzature specifiche per la cura delle neomamme e dei neonati.
- Licenze e Permessi: Costi per ottenere tutte le licenze e i permessi necessari.

Costi Operativi Continui:

- Stipendi del Personale: Salari per medici, infermieri, specialisti in terapia post-partum, personale amministrativo e di supporto.
- Forniture Mediche e di Consumo: Acquisto regolare di forniture mediche, pannolini, prodotti per l'igiene, ecc.
- Manutenzione e Utilità: Costi per la manutenzione dell'immobile e per le utenze (acqua, elettricità, gas, internet).
- Assicurazioni: Polizze assicurative per la struttura, il personale e i residenti.

Costi di Marketing e Pubblicità:

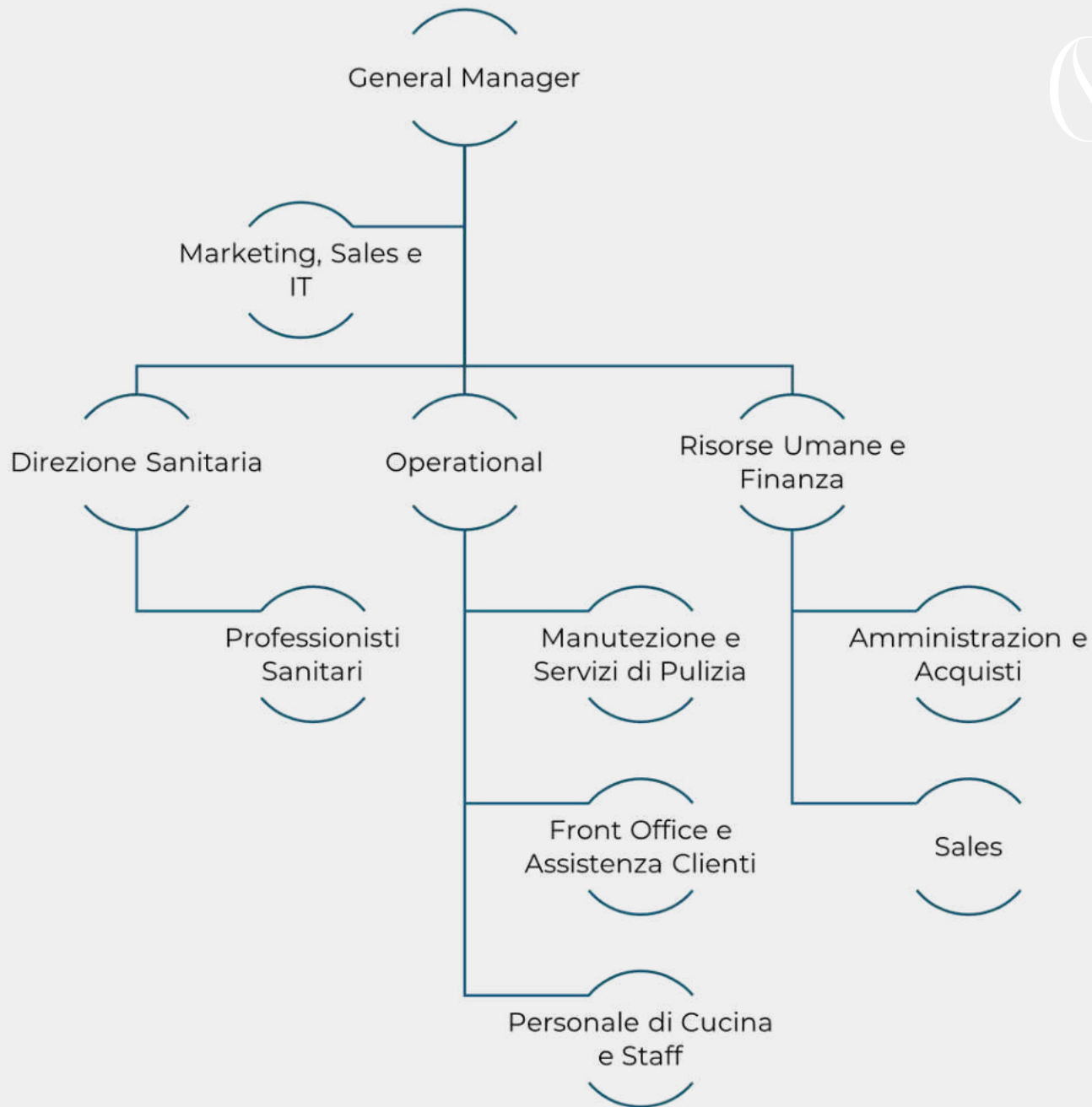
- Promozione e Pubblicità: Spese per la promozione del centro tramite pubblicità, sito web, social media, ecc.
- Materiali di Marketing: Costo per la produzione di materiali promozionali come brochure, volantini, ecc.

Costi Amministrativi e Gestionali:

- Software di Gestione: Acquisto di software per la gestione delle prenotazioni, della fatturazione e dei dati dei pazienti.
- Servizi Legali e Contabili: Costi per consulenze legali e contabili.
- Formazione e Sviluppo del Personale

Riserva per Imprevisti:

- Fondo di Emergenza: Una riserva per coprire eventuali spese impreviste o emergenze.



visual preview



Vista Esterna



Reception e Area Relax



Stanze private



Area relax esterna, sala fitness e sale colloqui



Nursery e Spazio Allattamento



Sala Ristorante e Sala Servizi fotografici

Suddivisione Spazi

- Reception e Area di Accoglienza
- Camere Private per genitori e i neonati.
- Nursery con culle
- Area Comune e di Relax
- Spazi per la Lattazione e la Consulenza
- Stanze per consulenze e trattamenti
- Sala Esercizi e Riabilitazione
- Studio per servizi fotografici
- Area Ristorazione
- Giardino o Area Esterna

varianti



MIRAHOME

postpartum residential



contact

E-mail federica_sala@hotmail.com

Phone +39 338 5277849